

Графическое описание местоположения границ публичного сервитута

Публичный сервитут для использования земель и земельных участков в целях для прокладки инженерных коммуникаций (воздушной линии ВЛЗ-6кВ, кабельной линии КЛ-6кВ) по техническим условиям к договорам об осуществлении технологического присоединения к электрическим сетям №ФЛ/00252/23 от 29.03.2023г. и №ФЛ/00292/23 от 14.04.2023г.

(наименование объекта, местоположение границ которого описано (далее - объект))

Раздел 1

Сведения об объекте

№ п/п	Характеристики объекта	Описание характеристик
1	2	3
1.	Местоположение объекта	Московская область, г.о Лобня, город Лобня
2.	Площадь объекта +/- величина погрешности определения площади (Р +/- Дельта Р)	795 +/- 10 м ²
3.	Иные характеристики объекта	<p>Публичный сервитут устанавливается для использования земель и земельных участков для строительства, реконструкции и эксплуатации инженерных коммуникаций (воздушной линии ВЛЗ-6кВ, кабельной линии КЛ-6кВ) по техническим условиям к договорам об осуществлении технологического присоединения к электрическим сетям №ФЛ/00252/23 от 29.03.2023г. и №ФЛ/00292/23 от 14.04.2023г.</p> <p>Публичный сервитут устанавливается согласно техническим условиям к договорам об осуществлении технологического присоединения к электрическим сетям №ФЛ/00252/23 от 29.03.2023г. и №ФЛ/00292/23 от 14.04.2023г.</p> <p>Обладатель публичного сервитута АО "МСК Энергосеть", ИНН: 5018054863, ОГРН: 1035003351657, Адрес:141079, обл. Московская, г.о. Королёв, г. Королёв, ул.Гагарина, д. 10А, пом. 011. Эл. почта: info@mskenergo.ru. Телефон:8495 516 04 90</p> <p>Срок сервитута: 588 месяцев.</p>

Раздел 2

Сведения о местоположении границ объекта

1. Система координат МСК-50, зона 2

2. Сведения о характерных точках границ объекта

Обозначение характерных точек границ	Координаты, м		Метод определения координат характерной точки	Средняя квадратическая погрешность положения характерной точки (Mt), м	Описание обозначения точки на местности (при наличии)
	X	Y			
1	2	3	4	5	6
1	497725.20	2189007.83	Аналитический метод	0.10	Закрепление отсутствует
2	497726.41	2189017.63	Аналитический метод	0.10	Закрепление отсутствует
3	497572.24	2189069.86	Аналитический метод	0.10	Закрепление отсутствует
4	497568.65	2189071.08	Аналитический метод	0.10	Закрепление отсутствует
5	497540.90	2189079.93	Аналитический метод	0.10	Закрепление отсутствует
6	497513.09	2189088.89	Аналитический метод	0.10	Закрепление отсутствует
7	497485.17	2189096.76	Аналитический метод	0.10	Закрепление отсутствует
8	497459.21	2189107.21	Аналитический метод	0.10	Закрепление отсутствует
9	497434.01	2189119.40	Аналитический метод	0.10	Закрепление отсутствует
10	497409.31	2189132.38	Аналитический метод	0.10	Закрепление отсутствует
11	497384.79	2189149.90	Аналитический метод	0.10	Закрепление отсутствует
12	497368.31	2189151.76	Аналитический метод	0.10	Закрепление отсутствует
13	497364.74	2189152.05	Аналитический метод	0.10	Закрепление отсутствует
14	497364.97	2189154.90	Аналитический метод	0.10	Закрепление отсутствует
15	497360.07	2189155.30	Аналитический метод	0.10	Закрепление отсутствует
16	497367.48	2189149.82	Аналитический метод	0.10	Закрепление отсутствует
17	497384.05	2189147.97	Аналитический метод	0.10	Закрепление отсутствует
18	497408.25	2189130.67	Аналитический метод	0.10	Закрепление отсутствует
19	497433.11	2189117.61	Аналитический метод	0.10	Закрепление отсутствует
20	497458.40	2189105.38	Аналитический метод	0.10	Закрепление отсутствует
21	497484.52	2189094.86	Аналитический метод	0.10	Закрепление отсутствует
22	497512.51	2189086.98	Аналитический метод	0.10	Закрепление отсутствует

2. Сведения о характерных точках границ объекта					
Обозначение характерных точек границ	Координаты, м		Метод определения координат характерной точки	Средняя квадратическая погрешность положения характерной точки (Mt), м	Описание обозначения точки на местности (при наличии)
	X	Y			
1	2	3	4	5	6
23	497540.29	2189078.03	Аналитический метод	0.10	Закрепление отсутствует
24	497568.03	2189069.18	Аналитический метод	0.10	Закрепление отсутствует
25	497576.25	2189066.68	Аналитический метод	0.10	Закрепление отсутствует
26	497579.12	2189065.42	Аналитический метод	0.10	Закрепление отсутствует
27	497724.22	2189016.26	Аналитический метод	0.10	Закрепление отсутствует
28	497723.26	2189008.47	Аналитический метод	0.10	Закрепление отсутствует
1	497725.20	2189007.83	Аналитический метод	0.10	Закрепление отсутствует
3. Сведения о характерных точках части (частей) границы объекта					
Обозначение характерных точек части границы	Координаты, м		Метод определения координат характерной точки	Средняя квадратическая погрешность положения характерной точки (Mt), м	Описание обозначения точки на местности (при наличии)
	X	Y			
1	2	3	4	5	6
-	-	-	-	-	-

Раздел 3

Сведения о местоположении измененных (уточненных) границ объекта

1. Система координат -

2. Сведения о характерных точках границ объекта

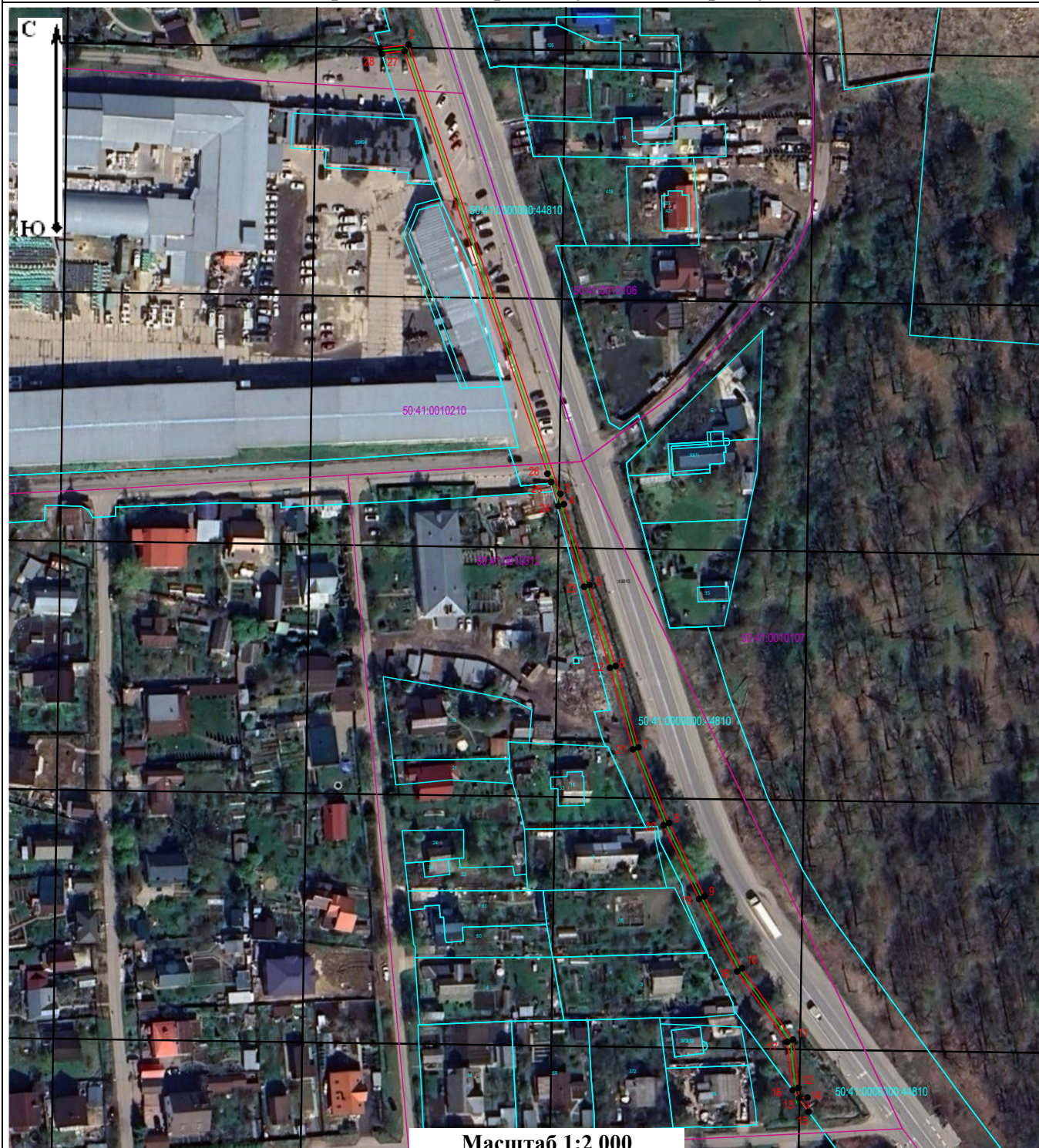
Обозначение характерных точек границ	Существующие координаты, м		Измененные (уточненные) координаты, м		Метод определения координат характерной точки	Средняя квадратическая погрешность положения характерной точки (M _t), м	Описание обозначения точки на местности (при наличии)
	X	Y	X	Y			
1	2	3	4	5	6	7	8
-	-	-	-	-	-	-	

3. Сведения о характерных точках части (частей) границы объекта

Обозначение характерных точек части границы	Существующие координаты, м		Измененные (уточненные) координаты, м		Метод определения координат характерной точки	Средняя квадратическая погрешность положения характерной точки (M _t), м	Описание обозначения точки на местности (при наличии)
	X	Y	X	Y			
1	2	3	4	5	6	7	8
-	-	-	-	-	-	-	

--	--	--	--	--	--	--	--

Схема расположения границ публичного сервитута



Масштаб 1:2 000

Условные обозначения:

- 50:41:0020610:1899 - кадастровый номер земельного участка
- :3341 - кадастровый номер земельного участка в пределах кадастрового квартала
- 50:41:0020610 - номер кадастрового квартала
- - проектное местоположение границ инженерного сооружения
- - проектные границы публичного сервитута
- - границы кадастрового квартала
- - границы земельных участков, сведения о которых внесены в ЕГРН
- 1 - характерная точка границы проектируемого публичного сервитута