



ГЛАВА  
ГОРОДСКОГО ОКРУГА ЛОБНЯ  
МОСКОВСКОЙ ОБЛАСТИ

**ПОСТАНОВЛЕНИЕ**

от 17.04.2025 № 119-ПГ

городской округ Лобня

О проведении общественных обсуждений  
по рассмотрению проектных решений по благоустройству  
территории по адресу: Московская область, г. Лобня, от ЖК «Лобня-Сити»  
до ул. Борисова

В соответствии с Федеральным законом от 06.10.2003 № 131-ФЗ «Об общих принципах организации местного самоуправления Российской Федерации», Законом Московской области от 24.07.2014 № 107/2014-ОЗ «О наделении органов местного самоуправления муниципальных образований Московской области отдельными государственными полномочиями Московской области», Положением «Об организации и проведении публичных слушаний или общественных обсуждений по вопросам градостроительной деятельности на территории городского округа Лобня Московской области», утвержденным Решением Совета депутатов городского округа Лобня от 30.06.2020 № 91/59, Порядком предоставления предложений и замечаний по вопросу, рассматриваемому на публичных слушаниях или общественных обсуждениях, в сфере градостроительной деятельности, утвержденным Решением Совета депутатов городского округа Лобня от 30.06.2020 № 92/59, Правилами «Об утверждении правил благоустройства на территории городского округа Лобня Московской области», утвержденными Решением Совета депутатов городского округа Лобня от 14.11.2018 № 220/35, руководствуясь Уставом муниципального образования «городской округ Лобня» Московской области,  
**ПОСТАНОВЛЯЮ:**

1. Администрации городского округа Лобня назначить и провести общественные обсуждения на территории муниципального образования «городской округ Лобня» Московской области по рассмотрению проектных решений по благоустройству территории по адресу: Московская область, г. Лобня, от ЖК «Лобня-Сити» до ул. Борисова.

2. Установить срок проведения общественных обсуждений с 18 апреля 2025 года по 06 мая 2025 года (включительно).

3. Разместить экспозицию демонстрационных материалов в вестибюле здания Администрации городского округа Лобня по адресу: Московская область, город Лобня, ул. Ленина, д. 21. Время работы экспозиции с 18 апреля 2025 года по 06 мая 2025 года, понедельник – пятница с 9.00 до 18.00 (кроме выходных и праздничных дней).

4. Предложения и замечания от заявителей для включения их в протокол общественных обсуждений принимаются в письменном виде в срок с 18 апреля 2025 года по 06 мая 2025 года:

- в интерактивной форме заполнения заявления на Портале - государственных и муниципальных услуг Московской области (РПГУ МО [uslugi.mosreg.ru](http://uslugi.mosreg.ru));

- путем личного обращения по адресу: Московская область, город Лобня, улица Ленина, д. 21, кабинет № 206 с понедельника по четверг с 9.00 до 18.00 часов, пятница с 9.00 до 16.45, перерыв с 13.00 до 14.00;

- через интернет приемную на официальном городском Портале Администрации городского округа Лобня Московской области «[lobnya.rf](http://lobnya.rf)»;

- почтовыми отправлениями.

5. Опубликовать оповещение о начале общественных обсуждений на официальном сайте городского округа Лобня – [www.lobnya.rf](http://www.lobnya.rf).

6. Разместить настоящее Постановление на официальном сайте Администрации городского округа Лобня в информационно-телекоммуникационной сети «Интернет» [www.lobnya.rf](http://www.lobnya.rf).

7. Заключение о результатах общественных обсуждений опубликовать на официальном сайте городского округа Лобня – [www.lobnya.rf](http://www.lobnya.rf).

8. Контроль за исполнением настоящего Постановления возложить на заместителя Главы городского округа Туркина В.А.

Глава городского округа Лобня



А.В. Кротова



БЛАГОУСТРОЙСТВО ТЕРРИТОРИИ ПО АДРЕСУ:  
МОСКОВСКАЯ ОБЛАСТЬ, Г. ЛОБНЯ, ОТ ЖК «ЛОБНЯ-СИТИ» ДО УЛ. БОРИСОВА



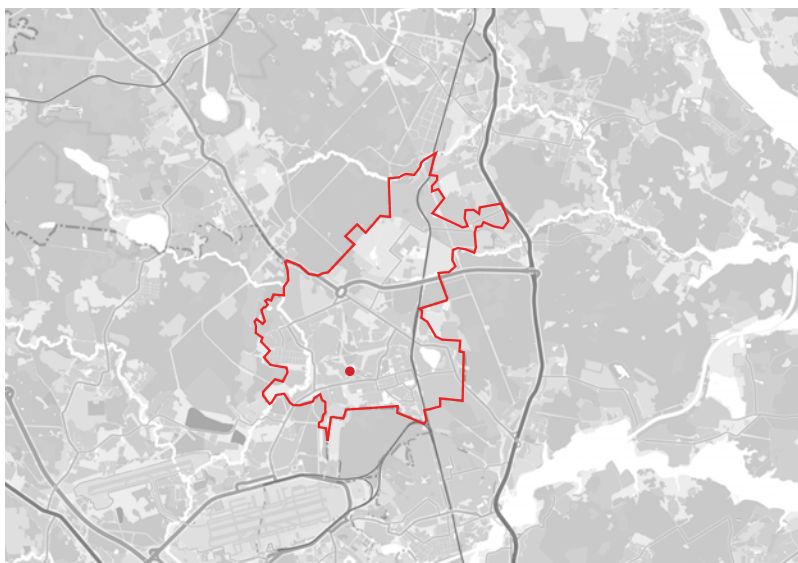
|   |       |
|---|-------|
| РАСПОЛОЖЕНИЕ ОБЪЕКТА.....   | 3     |
| СХЕМА СУЩЕСТВУЮЩИХ ПЕШЕХОДНЫХ МАРШРУТОВ.....  | 4     |
| СУЩЕСТВУЮЩЕЕ ПОЛОЖЕНИЕ.....   | 5     |
| ФОТОФИКСАЦИЯ. ПРОБЛЕМНЫЕ СТОРОНЫ ТЕРРИТОРИИ.....  | 6     |
| ИСТОРИЧЕСКАЯ СПРАВКА. ПОЯСНИТЕЛЬНАЯ ЗАПИСКА.....  | 7     |
| СХЕМА ГЕНЕРАЛЬНОГО ПЛАНА. ФУНКЦИОНАЛЬНОЕ ЗОНИРОВАНИЕ.....   | 8     |
| ГЕНЕРАЛЬНЫЙ ПЛАН БЛАГОУСТРОЙСТВА.....   | 9     |
| ВИЗУАЛИЗАЦИИ. АРХИТЕКТУРНЫЕ РЕШЕНИЯ.....  | 10-14 |
| СХЕМА РАСПОЛОЖЕНИЯ МАФ.....   | 15    |
| СХЕМА ОСВЕЩЕНИЯ.....  | 16    |
| АРХИТЕКТУРНЫЕ РЕШЕНИЯ ПО ОСВЕЩЕНИЮ.....   | 17    |
| СХЕМА ПОКРЫТИЙ.....   | 18    |
| СХЕМА ОЗЕЛЕНЕНИЯ, ПРИНЦИПИАЛЬНЫЕ РЕШЕНИЯ И ПЕРЕЧЕНЬ ПЛАНИРУЕМЫХ К<br>ВЫСАДКЕ ЗЕЛЕННЫХ НАСАЖДЕНИЙ..... | 19    |
| ОЗЕЛЕНЕНИЕ.....   | 20    |
| КАЛЕНДАРЬ ДЕКОРАТИВНОСТИ.....   | 21    |

Положение объекта в Московской области



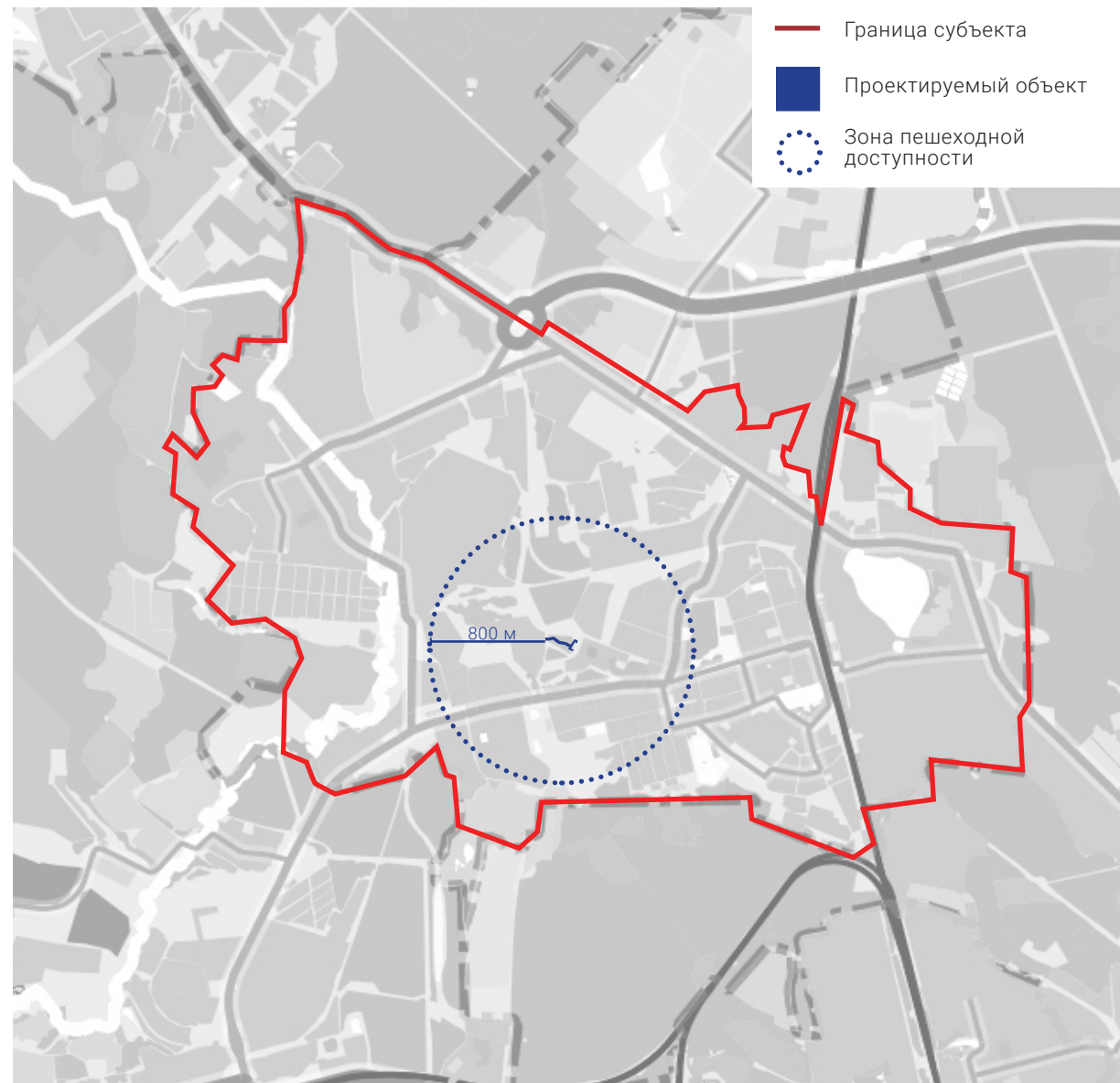
ГО Лобня

Положение в городском округе Лобня



Площадь рассматриваемой территории составляет **0,64 га**  
 Проектируемая территория расположена: Московская область, г. Лобня, от ЖК «Лобня-Сити» до ул. Борисова.

Положение объекта в населенном пункте



- Граница субъекта
- Проектируемый объект
- ⋯ Зона пешеходной доступности

800 м

Территория проектирования представляет собой озеленённое пространство, расположенное между жилыми застройками и выполняющее транзитную функцию.  
 Вид мероприятия по благоустройству - создание.

# СХЕМА СУЩЕСТВУЮЩИХ ПЕШЕХОДНЫХ МАРШРУТОВ





--- Проектируемый объект - 0,64 га

➔ Вход на территорию

🌳 Деревья

🌿 Группа кустарников

🌱 Травяной покров

🛣️ Асфальтобетонное покрытие проезда

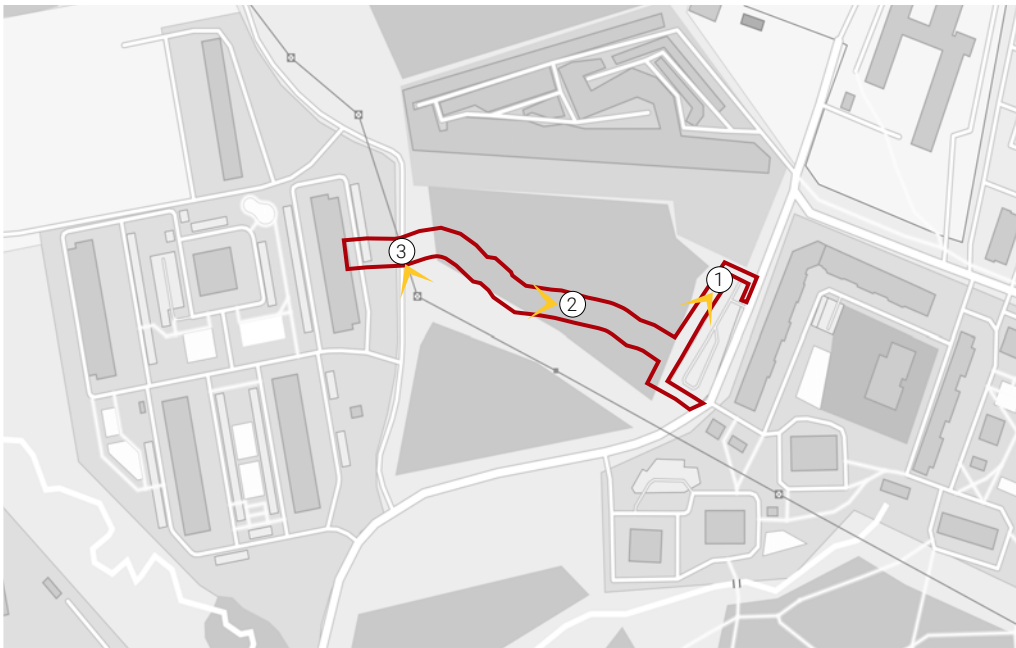
🛤️ Асфальтобетонное покрытие тротуара

🏠 Грунтовое покрытие

Проблемы территории:

🚶‍♂️ Отсутствие организованной пешеходной связи (протопы)

👤 Отсутствие функционального насыщения



Территория не имеет организованных твердых покрытий. Имеется стихийный грунто-вый протоп через лесной массив для связи между жилыми застройками.



Территория загущена многочисленной порослью, имеет аварийные деревья.



По границе территории проходит линии электропередач.

## Историческая справка

Первые организованные поселения на территории Лобни появились ещё в IV тысячелетии до н. э., о чём свидетельствуют археологические находки. В IX веке сюда пришли вятичи и кривичи.

Первое упоминание об обитателях сохранилось в духовной грамоте князя Ивана Калиты от 1339 года.

Решением Мособлисполкома № 1838 от 18 августа 1947 года и утверждающим его Указом Президиума Верховного Совета РСФСР от 26 сентября того же года на территории Киевского сельсовета Краснополянского района был образован рабочий посёлок Лобня.

Статус города Лобня получила в 1961 году. На месте современной Лобни исторически располагалось несколько населённых пунктов, самый древних из которых — село Киово.



Генеральный план выполнен в увязке с:

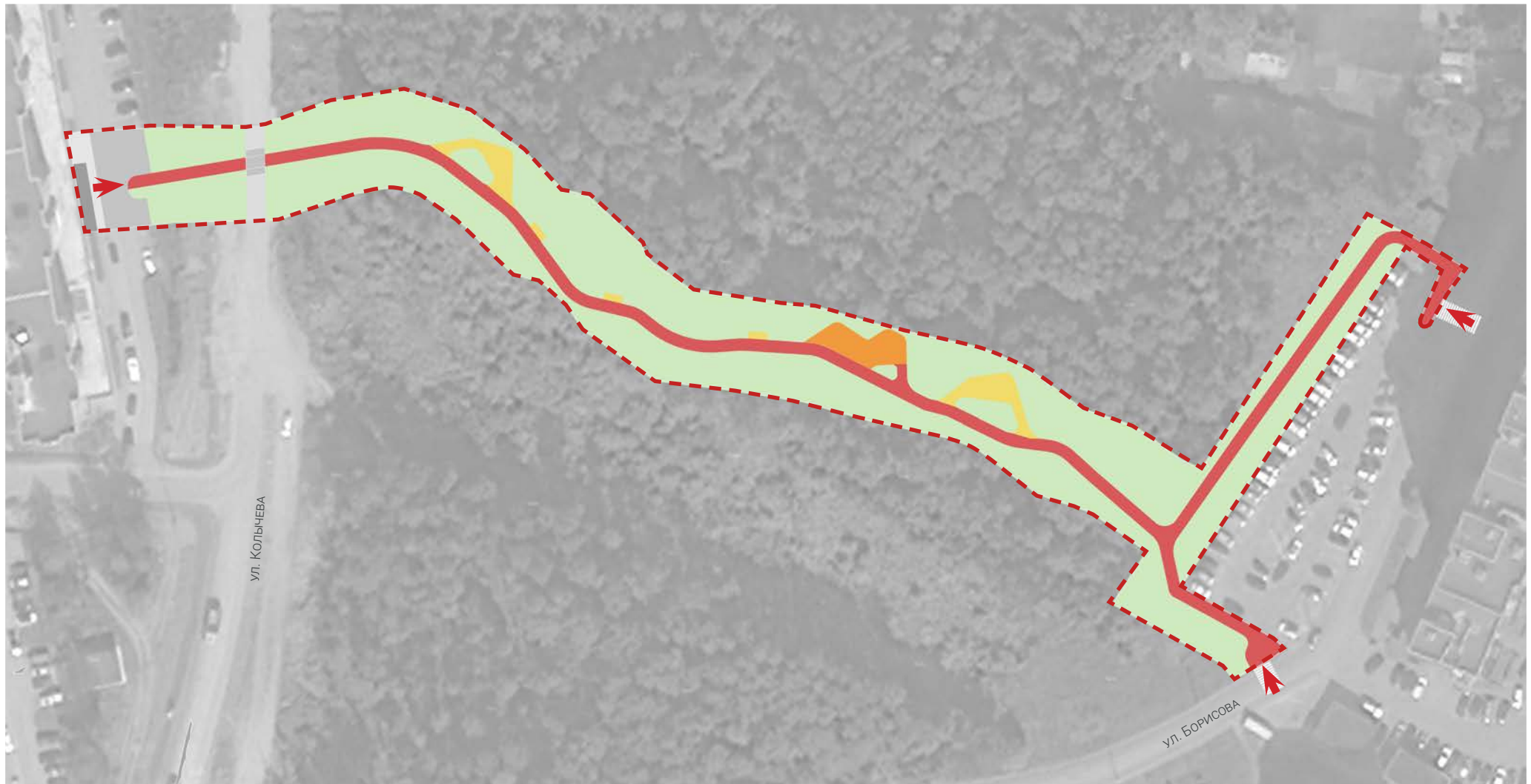
- градостроительной ситуацией;
- характером функционального использования прилегающих территорий;
- характером функционального использования проектируемой территории;
- техническими зонами существующих и проектируемых инженерных коммуникаций;
- сложившейся дорожно-тропиночной сетью;
- природными особенностями территории;
- ландшафтно-визуальным анализом территории.

Архитектурно-планировочная концепция соответствует техническому заданию, выданным техническим условиям, требованиям действующих технических регламентов, стандартов, сводов правил, правил благоустройства территории муниципального образования Московской области, других документов, содержащих установленные требования.

Проектом предлагаются следующие мероприятия:

- Устройство пешеходной дорожки из асфальтобетона, выполняющая транзитную функцию.
- Устройство спортивной площадки.
- Устройство площадок отдыха с установкой навесов с качелями, скамеек и урн.
- Размещение «карманов» со скамьями и урнами на маршруте.
- Устройство освещения.
- Устройство видеонаблюдения.

На территории предусмотрена возможность беспрепятственного передвижения маломобильных групп населения. При примыкании дорожек к проезду предусмотрена установка пониженного бортового камня.



--- Проектируемый объект - 0,64 га

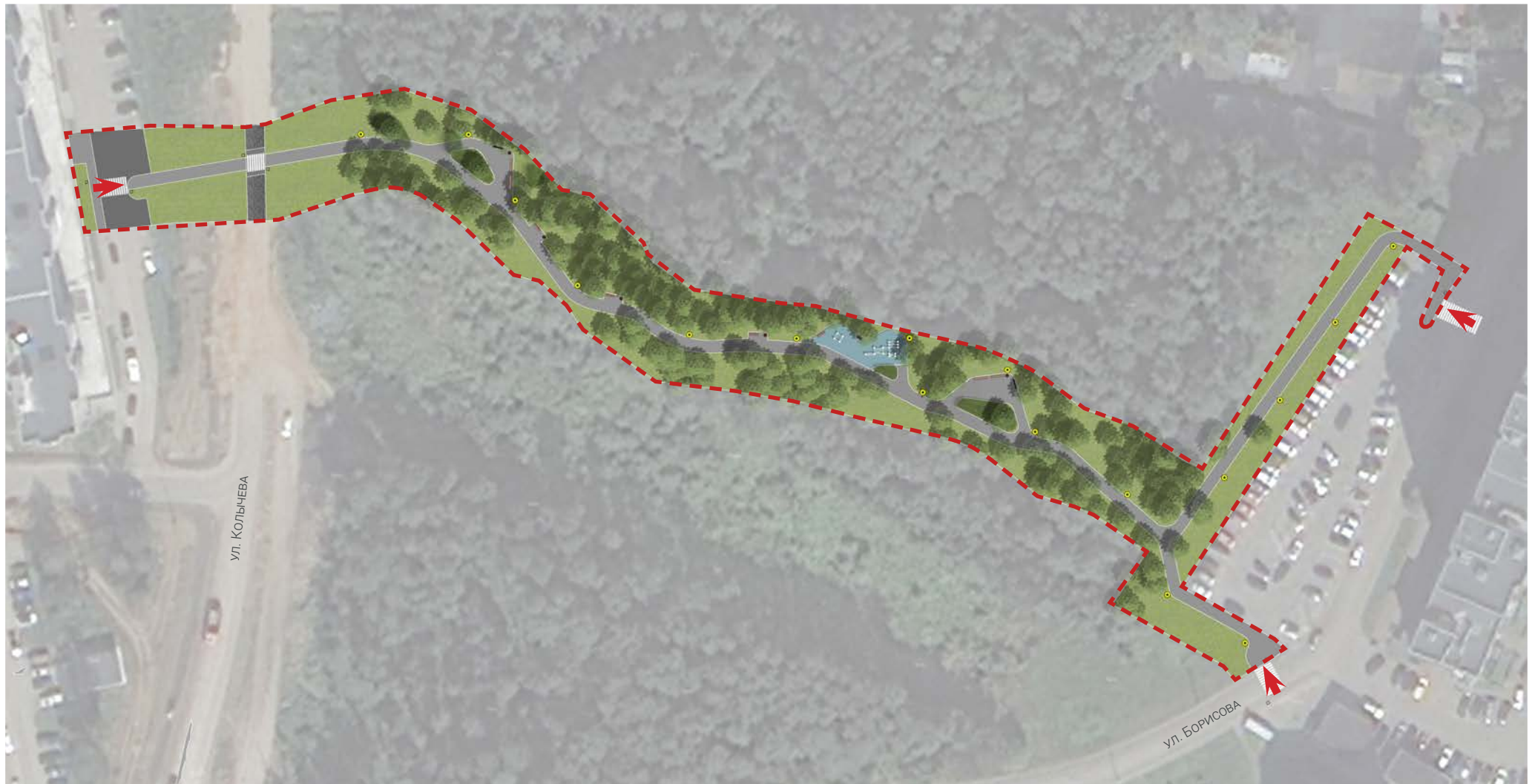
■ Природная территория

■ Зона отдыха

➔ Вход на территорию

■ Основной транзит

■ Спортивная зона



|  |                                |  |                                    |  |                            |  |                              |  |                    |  |                        |
|--|--------------------------------|--|------------------------------------|--|----------------------------|--|------------------------------|--|--------------------|--|------------------------|
|  | Проектируемый объект - 0,64 га |  | Травяной покров                    |  | 0,64 га                    |  | 1207 м <sup>2</sup>          |  | 17 шт              |  | 114,0 м <sup>2</sup>   |
|  | Вход на территорию             |  | Резиновое покрытие                 |  | ПЛОЩАДЬ<br>БЛАГОУСТРОЙСТВА |  | АСФАЛЬТОБЕТОННОЕ<br>ПОКРЫТИЕ |  | ОПОРЫ<br>ОСВЕЩЕНИЯ |  | СПОРТИВНЫЕ<br>ПЛОЩАДКИ |
|  | Деревья                        |  | Асфальтобетонное покрытие тротуара |  | 405 шт                     |  | 26 шт                        |  | 7 шт               |  |                        |
|  | Группа кустарников             |  | Щебень                             |  | ПОСАДКА<br>КУСТАРНИКОВ     |  | МАЛЫЕ АРХИТЕКТУРНЫЕ<br>ФОРМЫ |  | ВИДЕОНАБЛЮДЕНИЕ    |  |                        |

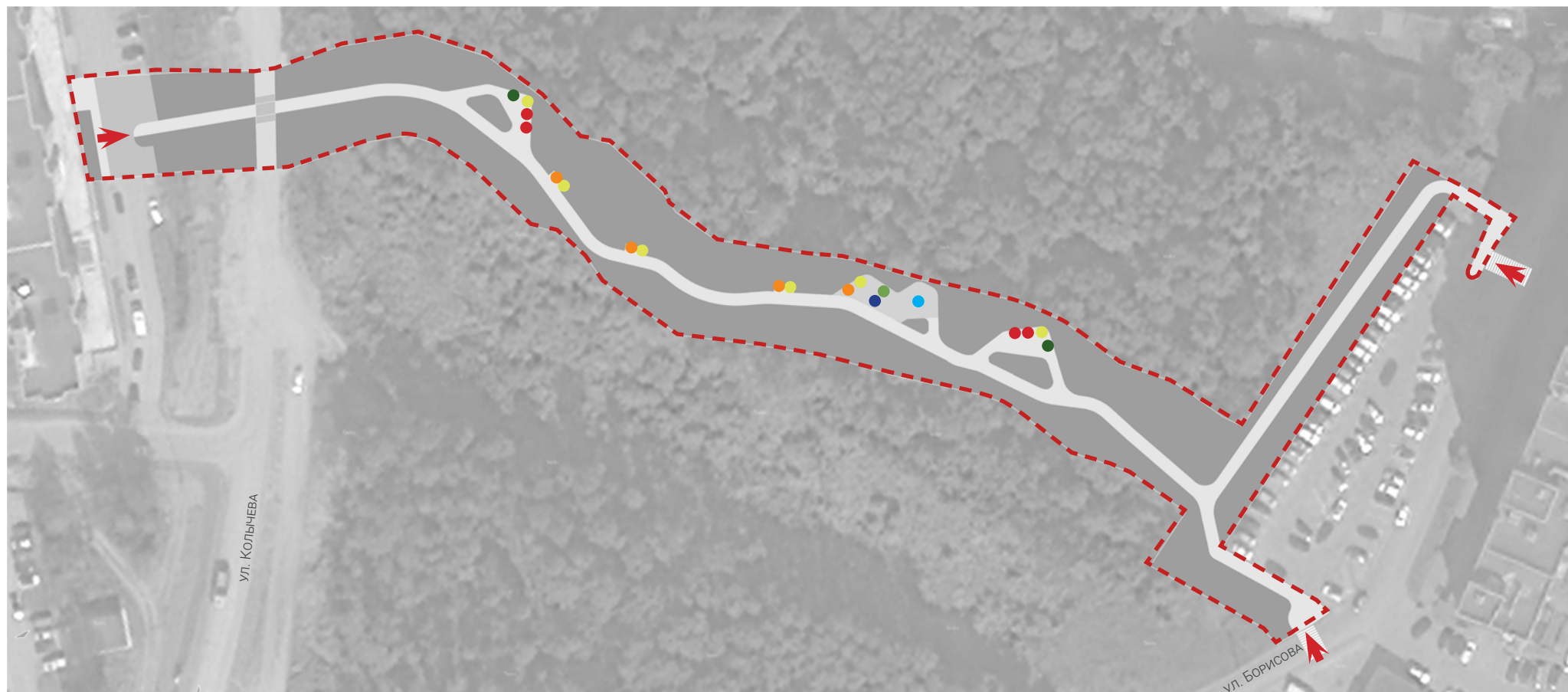












■ Диван-качели «Олимпия»  
ДхШхВ:3360х665х2800 мм  
Хоббика или аналог, 4 шт.  
Стоимость, руб.: 250 000



■ СКАМЕЙКА  
ДхШхВ:2100х700х850 мм  
ВЕГАГрупп или аналог, 4 шт.  
Стоимость, руб.: 62 160



■ Урна «Город»  
ДхШхВ:400х400х1000 мм  
ВЕГАГрупп или аналог, 6 шт.  
Стоимость, руб.: 25 301



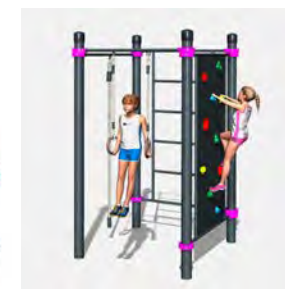
■ Стенд для площадок  
ДхШхВ: 800х200х2000 мм  
ЭкоГРАД или аналог, 1 шт.  
Стоимость, руб.: 100 600



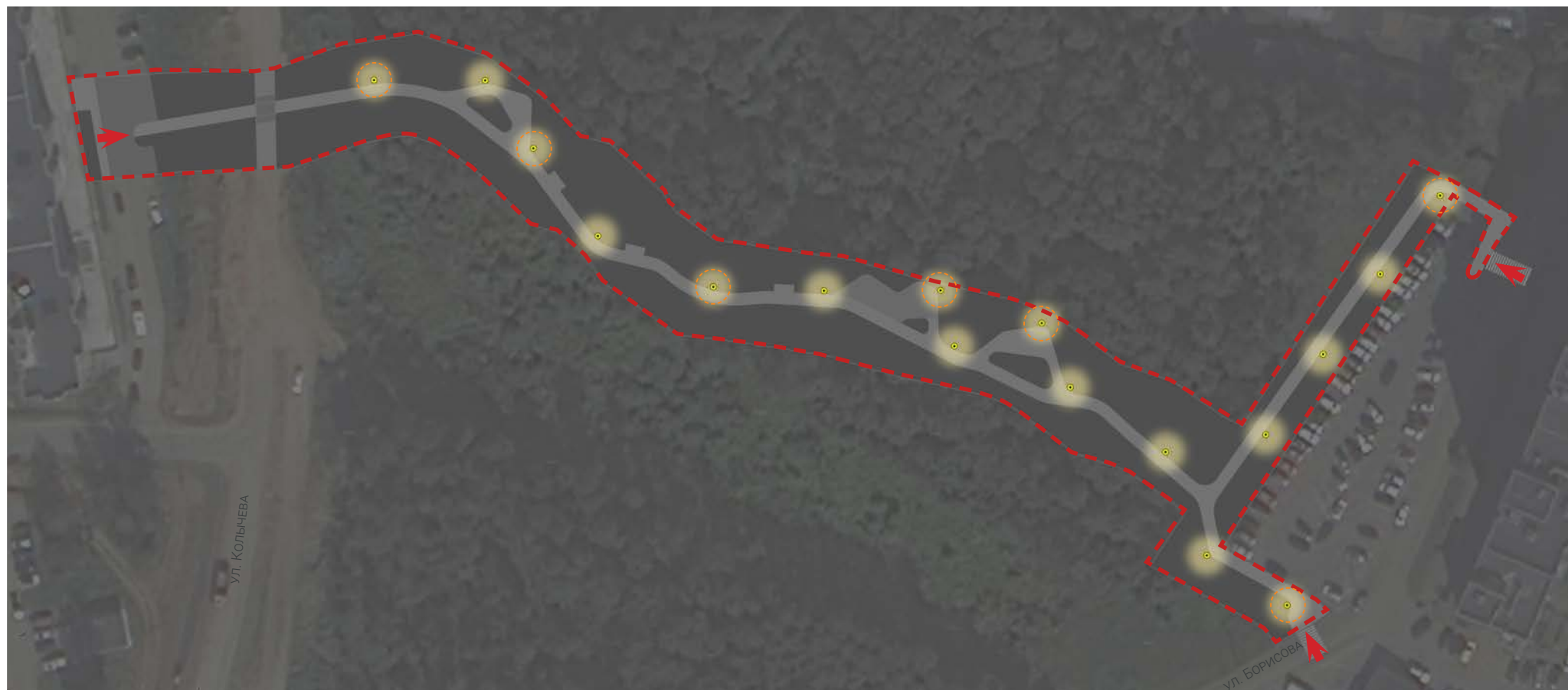
■ Стенд информационный  
ДхШхВ:2000х100х430 мм  
ЭкоГРАД или аналог, 2 шт.  
Стоимость, руб.: 74 000



■ Воркаут Кола  
ДхШхВ:7014х3224х2650 мм  
Кенгуру или аналог, 1 шт.  
Стоимость, руб.: 1 007 236



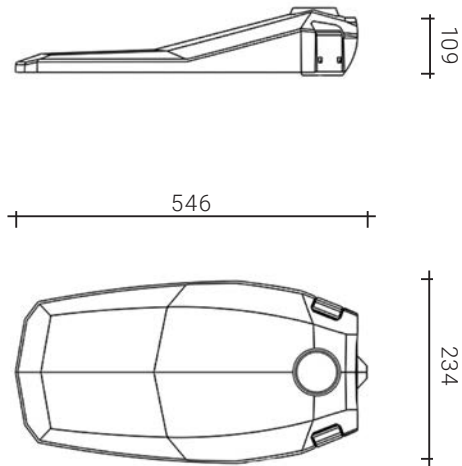
■ Воркаут Эльбан Кидс  
ДхШхВ:1420х1420х2600 мм  
Кенгуру или аналог, 1 шт.  
Стоимость, руб.: 682 890



Осветительная система  
Флагман мини  
GARDIFLOW или аналог, 17 шт.  
Стоимость, руб.: 105 783



Камера видеонаблюдения  
АВК-Компьютер, 7 шт.  
Стоимость, руб.: 38 475



## Характеристики

Мощность 40 Вт

Светоотдача 130 Лм/Вт

Круглосимметричное и боковое светораспределение

Рассеиватель: закаленное ударопрочное стекло толщиной 5 мм IK10

Цветовая температура: 3000К

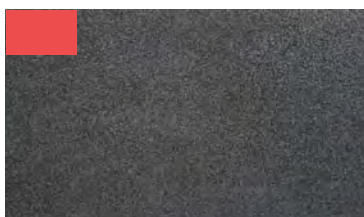
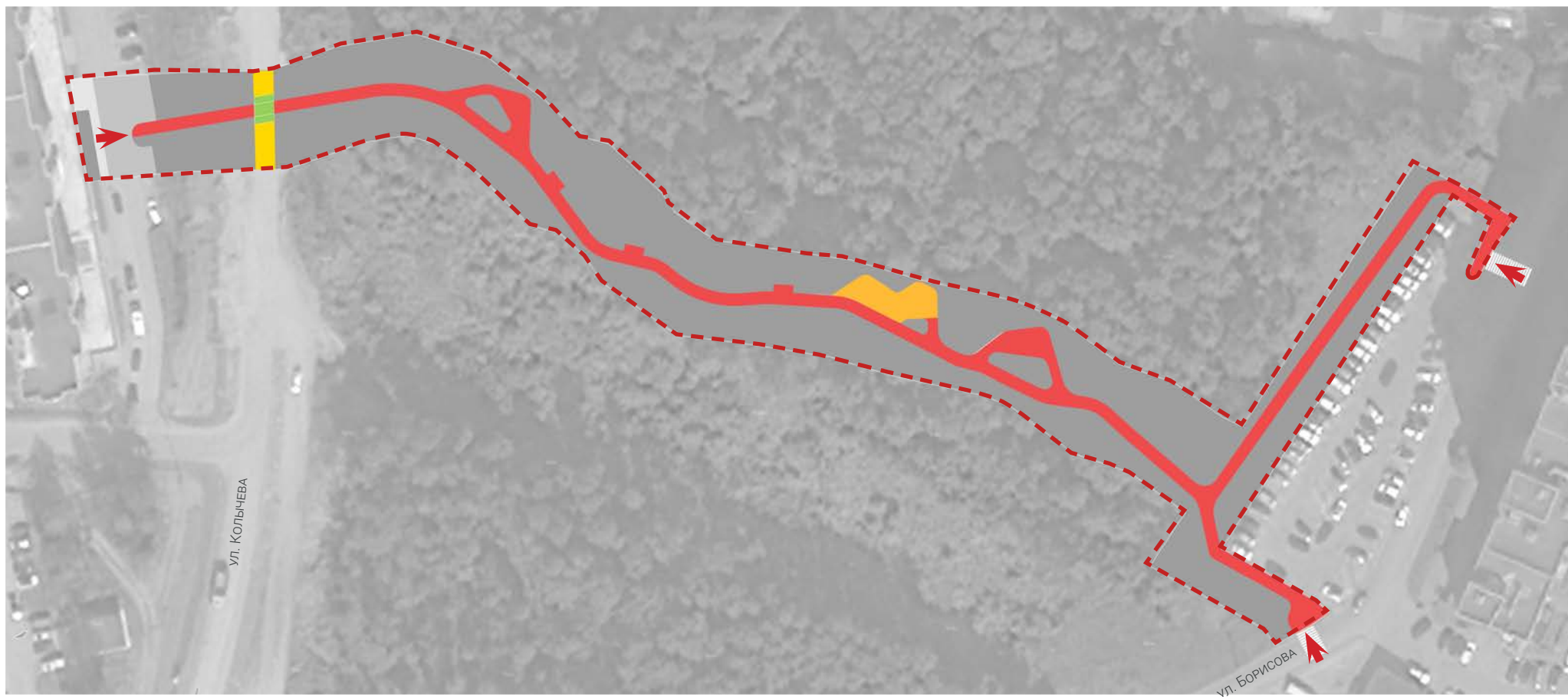
Индекс цветопередачи: >80

Материал корпуса алюминиевый сплав

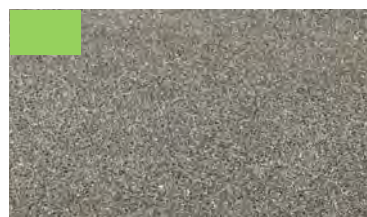
Опора

Осветительный комплекс высотой 5,5м (НФК-5)

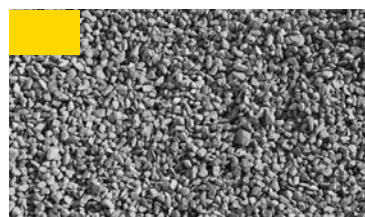
Покраска порошковой краской RAL 9002 матовый



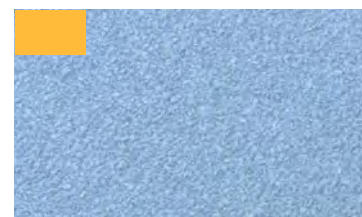
Асфальтобетонное покрытие тротуара



Асфальтобетонное покрытие проезда

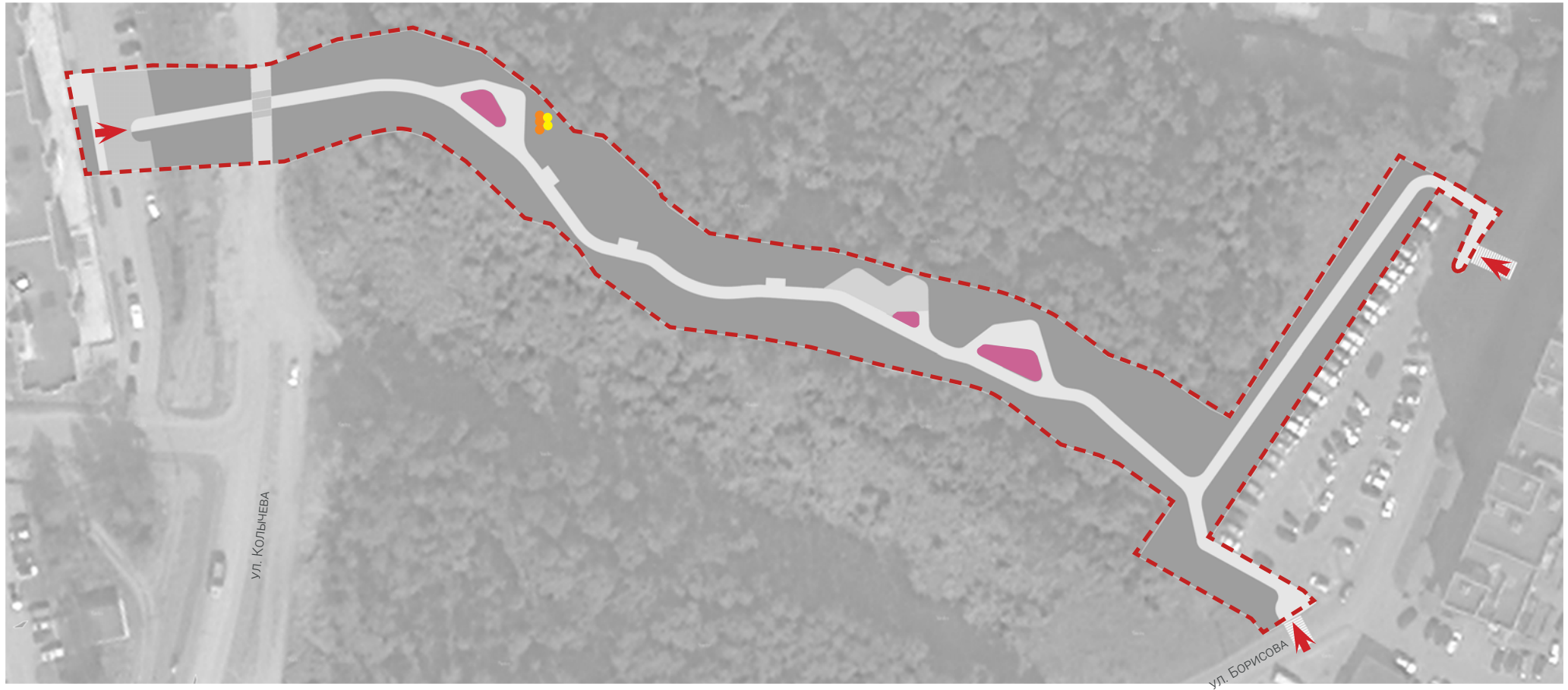





Щебень



Резиновое покрытие

СХЕМА ОЗЕЛЕНЕНИЯ, ПРИНЦИПИАЛЬНЫЕ РЕШЕНИЯ И ПЕРЕЧЕНЬ ПЛАНИРУЕМЫХ К  
ВЫСАДКЕ ЗЕЛЕННЫХ НАСАЖДЕНИЙ



-  Дерен белый 'Gouchaultii' (*Cornus alba 'Gouchaultii'*) - 2 шт.
-  Дерен кроваво-красный 'Midwinter Fire' (*Cornus sanguinea 'Midwinter Fire'*) - 3 шт.
-  Дерен отпрысковый 'Kelseyi' (*Cornus stolonifera 'Kelseyi'*) - 400 шт.



Дерен отпрысковый 'Kelsey'



Дерен белый 'Gouchaultii' (Cornus alba 'Gouchaultii')



Дерен кроваво-красный 'Midwinter Fire'

Кустарники

Дерен белый 'Gouchaultii'



Весна



Лето



Осень

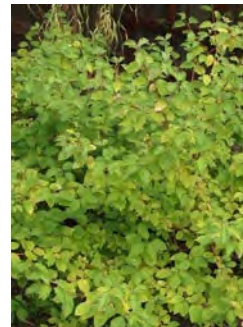


Зима

Дерен кроваво-красный 'Midwinter Fire'



Весна



Лето



Осень



Зима

Дерен отпрысковый 'Kelsey' (Cornus stolonifera 'Kelsey')



Весна



Лето



Осень



Зима